

LES BIBLIOTHÈQUES

BAULON

Centre Culturel Edouard Ganche
4 rue Philippe - 35580 Baulon
02 99 85 33 80 ✉ mediatheque@baulon.fr



Mardi 16h-18h15 // Mercredi 10h30-12h30 & 15h-18h15 //
Jeudi 16h-18h15 // Vendredi 16h-18h15 //
Samedi 10h30-12h30

BOURG DES COMPTES

L'Agora, 6 rue de l'école - 35890 Bourg des Comptes
02 99 05 62 63 ✉ mediatheque@bourgdescomptes.com
cybercommune@bourgdescomptes.com



Mardi 16h30-18h30 // Mercredi 10h-12h & 14h-18h //
Jeudi 16h30-18h30 // Vendredi 19h-20h (sauf va-
cances) // Samedi 10h-12h30 // Dimanche 10h-12h30

GOVEN

18 passage de la Levrais - 35580 Goven
02 99 42 18 60 ✉ laparenthese@goven.fr



Mardi 16h-18h30 // Mercredi 10h-12h30 & 14h-18h30 //
Samedi 10h-12h30 & 14h-17h (sauf l'été : 10h-13h)

GUICHEN

Espace Galatée, rue du Commandant Charcot -
35580 Guichen - 02 99 05 38 32
✉ mediatheque@ville-guichenpontrean.fr
Espace numérique - 02 99 57 31 25
✉ espacenumerique@ville-guichenpontrean.fr



Mardi 16h30-18h30 // Mercredi 10h-12h30 & 14h-18h30 //
Vendredi 16h30-18h30 // Samedi 10h-12h30

GUIGNEN

1 allée du Champtorin - 35580 Guignen
02 99 92 89 14
✉ mediatheque@guignen.fr



Mardi 16h30-18h30 // Mercredi 10h-12h30 & 14h-19h //
Vendredi 16h30-18h30 // Samedi 10h-12h30

GUIPRY-MESSAC

3 rue Cawiezel - 35480 Guipry-Messac
02 99 34 60 90 ✉ bibliotheque@guipry-messac.bzh



Mercredi 10h30-12h30 & 14h30-17h //
Vendredi 16h-19h //
Samedi 10h-16h // Dimanche 10h30-12h

Cyber-base : 4 place Bonabry - 35480 Guipry-Messac
02 99 34 74 44 ou 02 99 92 46 96
cyber-guiprymessac@vallonsdehautebretagne.fr
Lundi 14h-18h // Jeudi 19h-21h // Vendredi 10h-12h

LA CHAPELLE-BOUËXIC

19 rue de la Mairie - 35330 La Chapelle Bouëxic
02 99 92 05 71 ✉ bmlachapellebouexic@gmail.com
cyber-lachapellebouexic@vallonsdehautebretagne.fr



Mardi 16h-18h // Mercredi 10h-12h & 16h-18h // Jeudi
16h-18h // Vendredi 16h-18h // Samedi 10h30-12h30
Cyber-base - lundi 9h-12h (sur RDV) //
mardi, jeudi et vendredi 9h-12h

LASSY

Pôle intergénérationnel - 14 rue de la Mairie - 35580 Lassy
02 99 42 02 87 ✉ mediatheque.lassy@gmail.com



Mardi 16h30-18h // Mercredi 10h-12h & 16h30-18h30 //
Jeudi 16h30-18h // Vendredi 16h30-18h //
Samedi 10h-12h & 14h-16h

LOHÉAC

30 rue de la Poste - 35550 Lohéac
02 99 34 18 93 ✉ bibliotheque.loheac@orange.fr



Mercredi 10h-12h // Samedi 10h-12h

MERNEL

Mairie, rue principale - 35330 Mernel
02 99 34 91 87 (Mairie)
✉ bibliotheque.mernel@orange.fr



Mercredi 16h-19h // Samedi 11h-12h

PONT-RÉAN

rue Marcel Greff - 35580 Guichen Pont-Réan
02 99 22 06 93 ✉ bibliopontrean@gmail.com



Mercredi 16h-18h // Vendredi 16h30-18h (sauf vacances
scolaires) // Samedi 10h30-12h30

SAINT-MALO-DE-PHILY

Espace culturel, rue du rocher
35480 St-Malo-de-Phily
02 23 50 27 30 ✉ espace.35480@orange.fr



Mercredi 10h-12h // Vendredi 10h-11h (sauf vacances
scolaires)
Samedi 10h-12h

SAINT-SENOUX

22 rue des bateliers 35580 Saint-Senoux
02 99 57 82 11 ✉ biblio.stsenoux@wanadoo.fr



Mardi 16h30-17h30 // Mercredi 10h30-12h & 15h-18h //
Jeudi 16h30-18h30 // Samedi 10h30-12h // 1^{er} dimanche
du mois 10h30-12h.
VACANCES
Mercredi 10h30-12h & 15h-18h // Samedi 10h30-12h

VAL D'ANAST

Médiathèque communautaire, cyber-base et ludothèque
Chorus, 7 rue du Querpon - Maure-de-Bretagne - 35330
Val d'Anast
02 99 34 97 47 ou 02 99 92 46 99 (accueil Chorus) ou
02 99 92 46 96 (cyber-base)
✉ mediatheque@vallonsdehautebretagne.fr
cyber-chorus@vallonsdehautebretagne.fr



Mardi 15h-18h30 // Mercredi 10h-12h30 & 14h-18h30 //
Vendredi 15h-18h30 // Samedi 10h-12h30 & 14h30-17h30
Ludothèque : samedi 14h30 - 17h

LÉGENDE

- Livres
- Revues
- DVD
- CD
- Jeux vidéo, liseuses, tablettes ou Lunii
- Jeux (ludothèque)
- Graines (grainothèque)
- Patrons de couture
- Accès à un ordinateur et internet

Création : commedesimages.net /2020 / Ne pas jeter sur la voie publique

GUIDE

DU

LECTEUR



NOUVEAU
Navette
entre les
bibliothèques
des Vallons

BIBLIOTHÈQUES DES VALLONS

bibliothequesdesvallons.fr



L'Europe s'engage
en Bretagne



avec le Fonds européen agricole
pour le développement rural
l'Europe investit dans la zone rurale



Ille & Vilaine
LE DÉPARTEMENT



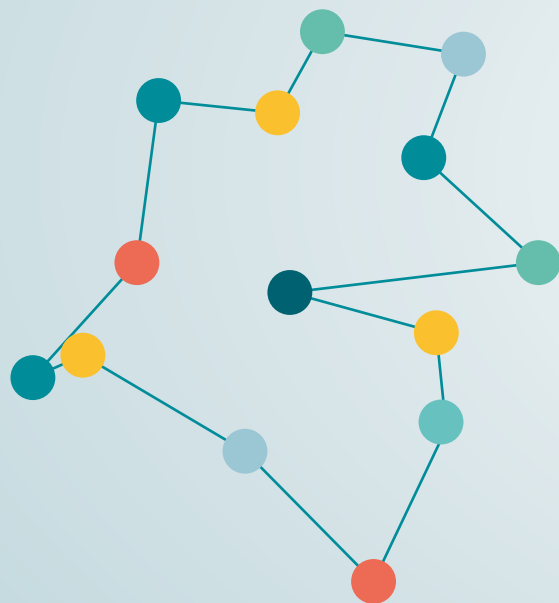
Vallons
de Haute
Bretagne
COMMUNAUTÉ

BIBLIOTHÈQUES DES VALLONS

Depuis 2017, 14 bibliothèques (municipales, associatives ou communautaire) sont en réseau pour faciliter l'accès à la culture et à la lecture publique sur le territoire de Vallons de Haute Bretagne Communauté.

Les bibliothèques du réseau gardent leur indépendance mais **travaillent ensemble** et proposent une **carte unique** aux habitants.

Les bénévoles et salariés du réseau vous accueillent !



14 BIBLIOTHÈQUES
1 SEULE INSCRIPTION !

LES COLLECTIONS



Livres de tous les genres et pour tous les âges.



DVD pour tous : fictions et documentaires, musicaux, jeunesse...



Revue, liseuses, CD musicaux, jeux vidéo, ou encore tablettes disponibles dans certaines bibliothèques.



Grainothèques, ludothèques, patrons de couture... selon les bibliothèques, les services se multiplient !



Espaces numériques, cyberbases ou ordinateurs à disposition du public !



Des ressources en ligne, pour lire la presse, voir des films, apprendre et se former... de chez soi, grâce à l'offre de la Médiathèque départementale d'Ille-et-Vilaine.

LES ANIMATIONS

Les bibliothèques proposent de façon ponctuelle ou régulière, **des animations pour tous les âges et ouvertes à tous** (ateliers, lectures, expositions, spectacles, jeux de société, projections...).

Et elles s'associent régulièrement pour un programme d'animations thématique.



www.bibliothequesdesvallons.fr

- **Infos pratiques** pour toutes les bibliothèques
- **Agenda** des animations
- Catalogue et disponibilité des **documents**
- Liste des **nouveautés** et **sélections** thématiques

Connectez-vous pour accéder aux services du compte lecteur : consultez, réservez, prolongez. Participez à la vie du site et du réseau : suggérez, commentez, aimez !



Votre bibliothèque dans la poche avec l'appli mobile "Ma Bibli"
Disponible gratuitement sur l'App store et Google Play.

COMMENT ÇA MARCHE ?

L'accès aux bibliothèques et la consultation des documents sur place sont libres, ouverts à tous et gratuits aux heures d'ouverture.

L'inscription dans la bibliothèque de **votre commune** vous permettra **d'emprunter dans toutes les bibliothèques du réseau**. S'il n'y a pas de bibliothèque dans votre commune, inscrivez-vous à la médiathèque communautaire (Val d'Anast).

EMPRUNTS :

Pour 3 semaines :



10 livres, CD ou revues
2 ou 3 DVD (selon les médiathèques)

RÉSERVATIONS :



Le document que vous souhaitez est déjà emprunté ? Vous pouvez réserver jusqu'à 3 documents simultanément, dont une nouveauté et un DVD. Grâce à la navette, faites venir des livres, CD et DVD dans la bibliothèque de votre choix.*

PROLONGATION DES PRÊTS :



Besoin de plus de temps ? Prolongez votre prêt de 3 semaines supplémentaires.

RETOURS

Grâce à la navette, rendez vos emprunts dans la bibliothèque de votre choix.*

* sauf les bibliothèques de Guichen et Guipry-Messac qui intégreront la navette par la suite



L'inscription annuelle :

- Plus de détails dans votre bibliothèque ou sur le site internet du réseau.

Pour votre inscription, munissez-vous :

- d'un justificatif de domicile
- d'une pièce d'identité,
- de la fiche d'inscription remplie*

* Retrouvez la fiche d'inscription, l'autorisation parentale et le règlement des bibliothèques en téléchargement sur le site internet du réseau www.bibliothequesdesvallons.fr